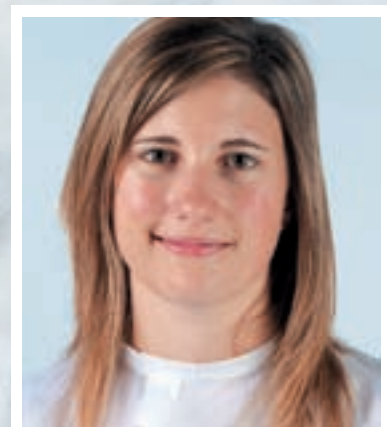


Winter-Make-up

Eisprinzessin



Schneeflocken, beissender Wind und eisige Kälte. Wie die Gesichtshaut wird auch das Make-up in der kalten Jahreszeit stark beansprucht. Die Folge: unliebsame Spuren wie verlaufende Mascara etc. Damit das gar nicht erst auftritt, zeigt Ihnen Visagistin Susanne Lamprecht, wie Sie Ihre Kundinnen winterfest verschönern



Vorher: Das Modell hat eine reine, leicht gerötete Haut. Besonders empfindliche Haut benötigt während der Wintermonate ein grosses Mass an Feuchtigkeit und Schutz. Bei häufigem Aufenthalt im Freien sind Sonnen- sowie Kälteschutzcremes sinnvoll

Let it snow! Mit diesem farbenfrohen, winterfesten Make-up geht es ab auf die Piste

Fotos: Jasmin Wiltner



1 Grundierung auftragen. Tragen Sie zuerst ein Kompakt-Make-up auf. Dieses schützt die Haut zusätzlich vor der Kälte und schenkt einen ebenmässigen Teint. Der Farbton sollte hier perfekt passend zum Hautton gewählt werden



2 Mit Puder fixieren. Damit die Grundierung den Strapazen von Schnee und Regen trotzen kann, wird sie mit viel losem Puder gut fixiert



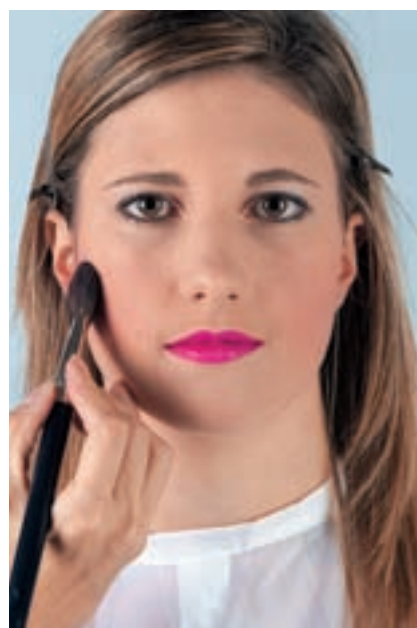
3 Mit Kajal intensivieren. Um den Augen mehr Ausdruck zu verleihen, tragen Sie Kajal auf. Dieser sollte in jedem Fall wasserfest sein. Verwischen Sie die Linie intensiv, das verlängert die Haltbarkeit der Kontur. Wählen Sie am besten eine Kontrastfarbe zur Iris – das lässt die Augen strahlen



4 Mascara auftragen. Anschliessend werden die Wimpern intensiv mit ebenfalls wasserfester Mascara getuscht. Damit gehen Sie sicher, dass später auf der Piste nichts verläuft



5 Schminken der Lippen. Zeichnen Sie eine perfekte Kontur. Fixieren Sie sie gut mit losem Puder und tragen die Farbe auf. Hier darf es ruhig ein bisschen mehr sein: Pink, Rot oder Orangerot. Tupfen Sie danach die Lippen ab und pudern durch eine einzelne Schicht Kleenex durch. Dann tragen Sie die Farbe erneut auf



6 Frische mit Wangenrouge. Da die Grundierung gut deckt, darf ruhig mit Rouge nachgeholfen werden, damit Frische ins Gesicht kommt. Die Farbe wird passend zum Lippenstift gewählt. Die Linie sollte harmonisch zur Gesichtsförmung gewählt werden



Susanne Lamprecht | Die Profivisagistin aus Bassersdorf arbeitet für Privatkunden, stylt für Fotografen und TV und bildet in ihrem Aus- und Weiterbildungszentrum angehende Make-up-Artisten und Hairstylisten aus.