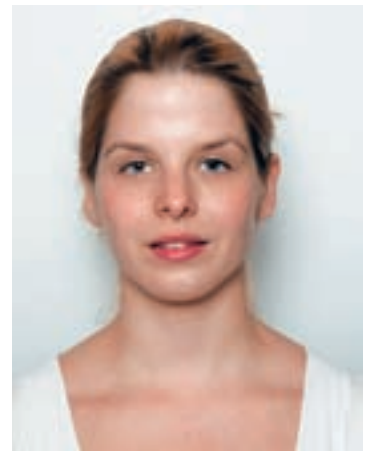


Business-Make-up

Schön ins Büro

Dezent, multifunktionell, strapazierfähig und unkompliziert – so soll das Make-up für berufstätige Frauen sein. Wichtigste Voraussetzung für den optimalen Beauty-Look im Job:

Das Make-up darf nicht aufdringlich wirken und muss zudem den ganzen Arbeitstag über perfekt halten



VORHER

Das Modell hat einen sehr hellen Teint, ihre Haut hat wenige Unreinheiten und leichte Sommersprossen. Augenringe sind kaum vorhanden



Das gehört fürs Büro ins Schmink-Etui

- Houpette und loser Transparentpuder
- Lippen-Feuchtigkeitscreme
- Lipliner und Kosmetikspitzer
- Lippenpinsel in Hülse und Lippenstift
- Stop-Shining-Cream (Sofort-Hilfe gegen Glanz)
- Ein paar spitze Kosmetik-Wattestäbchen
- Evtl. Ice Mask für einen Frische-Kick nach dem Meeting (kann über dem Make-up angewendet werden!)

Tipp für Ihre Kundinnen:

Gegen Lippenstift auf den Zähnen hilft folgender Trick: Finger mittig auf die Unterlippe legen, mit den Lippen satt umschliessen und herausziehen. So wird alle überschüssige Farbe entfernt, die sich auf den Zähnen absetzen könnte

NACHHER

Zum Abschluss tragen Sie noch eine geeignete Base auf, die die Haltbarkeit des Lippenstiftes erhöht. Auf die Kontur sollten Sie ein besonderes Augenmerk legen. **Tipp:** Zeichnen Sie unmittelbar neben der farbigen eine zweite Kontur in Hautfarbe. Dann malen Sie die Lippen mit dem Konturenstift aus und tragen danach den Lippenstift auf. **Wichtig:** Schminken Sie unbedingt die kompletten Mundwinkel mit – die Farbe muss rundherum durchgehend sein. Bei der Farbe suchen Sie ausschliesslich natürliche Nuancen aus, die matt oder leicht cremig sind



STEP 1: GRUNDIERUNG

Die Haut wird mit Augengel, Lippen-Feuchtigkeitspflege und einer auf den derzeitigen Hautzustand abgestimmten Tagespflege auf den langen Arbeitstag vorbereitet. Augenschatten werden mit einem Concealer abgedeckt. Danach arbeiten Sie ein natürlich wirkendes und dennoch mittelstark deckendes Make-up sorgsam in die Haut ein. Alle jetzt noch ersichtlichen Unebenmässigkeiten kaschieren Sie lokal mit Camouflage. Damit bleibt die Natürlichkeit möglichst erhalten. Anschliessend wird die Grundierung mit transparentem, losem Puder gut fixiert und perfekt mattiert



STEP 2: AUGENPARTIE

Die Augenbrauen sorgen für Charakter im Gesicht und müssen daher stets perfekt in Form gebracht sein. Durch feines Nachzeichnen können Sie sie optisch auskorrigieren und etwas intensivieren. Für das Augen-Make-up tragen Sie als erstes eine Lidschatten-Base auf. Wählen Sie den Kajal in der Farbe Schwarzbraun. Das harmonisiert mit dem Typ und der Augenfarbe. Verwischen Sie die Linie intensiv, das maximiert die Haltbarkeit. Als Lidschatten kommen matte Nude-Colours zum Einsatz. Die bei unserem Modell gewählten Sandbeige-Nuancen heben gleichzeitig das Graublau der Augen hervor



STEP 3: WIMPERN

Nachdem das Augen-Make-up fertig ist, werden die Wimpern mehrmals intensiv mit schwarzbraunem Mascara getuscht. Für ein besonders gutes Ergebnis lassen Sie die Kundin am besten dabei nach unten schauen

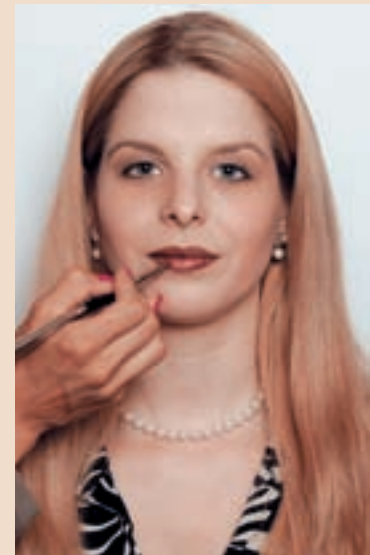
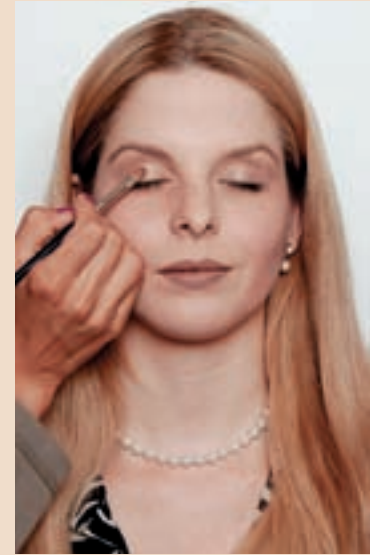


STEP 4: WANGENROUGE

Das Rouge soll einen Hauch von Frische ins Gesicht zaubern. Achten Sie darauf, dass Sie es in Farbharmone zum Lippenstift wählen. Ein fließender Farbübergang ist ein Muss. Das Rouge platzieren Sie unmittelbar unter dem Wangenknochen, damit das Gesicht Struktur bekommt. Je nach Gesichtsforn wählen Sie eine fallende, neutrale oder unterbrechende Linie

Schön zum After-Work

Provokative, verführerische Looks und/oder extreme Farbkombinationen gehören in den Privatbereich. Das Business-Make-up ist nach der Arbeit im Nu in ein After-Work-Make-up verwandelt: Etwas Diamond Powder kommt auf die Augen und farblich passender Gloss auf die Lippen.



Susanne Lamprecht | Die Profi-Visagistin aus Bassersdorf stylt für Modekatalogaufnahmen und bildet in ihrem Aus- und Weiterbildungszentrum angehende Make-up-Artisten und Hairstylisten aus.