



Frühlings-Make-up

# Feen-Look

Flieder, Pink und Minze – schon der Klang dieser Farben weckt Frühlingsgefühle. Visagistin Susanne Lamprecht zeigt Ihnen, wie Sie mit den frischen Nuancen der neuen Saison einen mystischen Feen-Look kreieren

Vorher



#### Ebenmässigen Teint vorbereiten

Die Haut des Modells sollte mit viel Feuchtigkeit vorbereitet werden. Eine Ice-Maske oder ein Serum können nach den Strapazen des Winters Wunder wirken. Ein ebenmässiger und dennoch natürlich wirkender Teint bildet die Grundlage für den neuen Look. Zum Einsatz kommen Concealer, eine flüssige Grundierung mit leichter Textur und loser Puder



Susanne Lamprecht | Die Profi-Visagistin aus Bassersdorf ZH arbeitet für Privatkunden, stylt für Fotografen und TV und bildet in ihrem Aus- und Weiterbildungs-Zentrum angehende Make-up-Artisten und Hairstylisten aus.

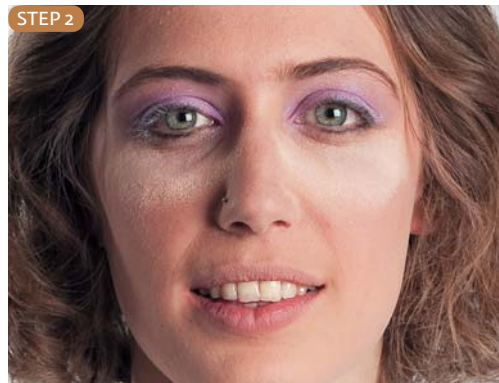
Fotos: Jasmin Wittwer, [www.lichtpoesie.ch](http://www.lichtpoesie.ch)

# Ausgezeichnete Schönheit



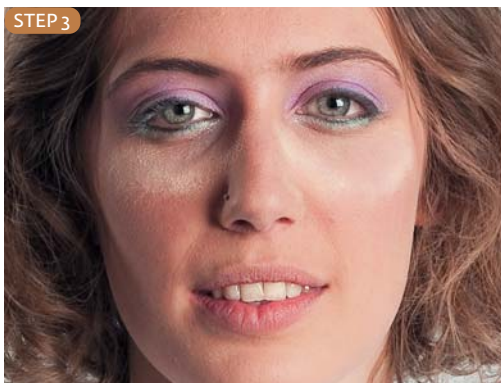
## Flieder auf das Lid auftragen

Für das Augen-Make-up eignet sich am besten Sternentraub-Lidschatten. Um zu verhindern, dass er beim Auftragen herunter rieselt, sollten Sie mit einem Blush-Pinsel viel losen Transparent-Puder unter dem Auge abrollen. Anschließend mit einem sehr weichen, schwarzen Kajal konturieren. Als Grundfarbe wird fliederfarbener Puder aufgetragen, intensiv auf dem beweglichen Lid, danach läuft die Farbe bis zu den Brauen hin fließend aus



## Mit Pink betonen

Danach kommt die Farbe Pink ins Spiel. Sie wird vom inneren Augenwinkel her fließend in die Fliederfarbe hineingearbeitet. Besonders schön kommt diese Nuance bei grünen Augen zur Geltung, wie bei Modell Sabrina, da Pink die Komplementärfarbe zu Grün bildet



## Minze-Nuance am Unterlid auftragen

Jetzt wird ein Minzetön entlang des Unterlids aufgetragen und als Eckenbetonung von der Aussenseite her in die Fliederfarbe hinein gearbeitet. Hier muss ein diffuser, jedoch fließender Farbübergang entstehen. Als Finish werden die Wimpern mit einem verlängernden Mascara in Schwarz getuscht



## Das Puder-Depot entfernen

Ist das Augen-Make-up fertig erarbeitet, wird mit einer weichen Babybürste, einem soften Blushpinsel oder einem ebensolchen Fächerpinsel das Puder-Depot entfernt. Ganz ohne Druck, die Haut sollte kaum berührt werden, so nimmt die Grundierung keinen Schaden



## Rouge auftragen

Für das Rouge wählen Sie am besten einen Roséton mit leichtem Schimmer. Die Farbe sollte auf jeden Fall leicht schimmernd und zart sein. Tragen Sie das Rouge so auf, dass eine „Apfelbäckchen“-Optik entsteht



## Schminken der Lippen

Auf die Lippen kommt zum Schluss ein frisches Himbeer-Pink. Vermischen Sie diese Nuance zuvor mit einem Gloss mit Licht reflektierenden Partikelchen. Auch hier ist eine perfekte Kontur das A und O



Vertrauen Sie auf 20 Jahre Erfahrung des Marktführers im deutschsprachigen Raum für dauerhaftes Make-up und werden Sie erfolgreiche LONG-TIME-LINER® Elite-Partnerin.

**Wir unterstützen und begleiten Sie bei Ihrem geschäftlichen Erfolg:**

- regelmäßiges Qualitätstraining
- zertifizierte Ausbildung nach eduQua
- weltweit vertreten
- hohe Verdienstmöglichkeiten



**1. Platz**  
BEAUTY FORUM  
Readers' Choice  
2007/2008



**1. Platz**  
BEAUTY FORUM  
Award 2008  
2008



**1. Platz**  
BEAUTY FORUM  
Readers' Choice  
2009/2010

**LONG-TIME-LINER®**  
C O N T U R E ® M A K E - U P

Seidengasse 18 · 8001 Zürich  
Telefon: 043/4 97 22 24  
E-mail: long-time-liner@bluewin.ch  
www.long-time-liner.ch